

Porcilis® PCV



Más allá de la simple protección frente a PCV2

Rut Menjon Ruiz
Servicio Técnico Intervet/Schering-Plough AH
16 de Septiembre de 2009

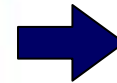
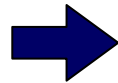


Porcilis PCV: La respuesta

Antígeno:
Proteína de la
capside - ORF2

+

Potente
adyuvante:
XSolve



Ruptura inmunidad
maternal

+

Protección hasta las
25 semanas de edad

+

Inmunidad
heteróloga

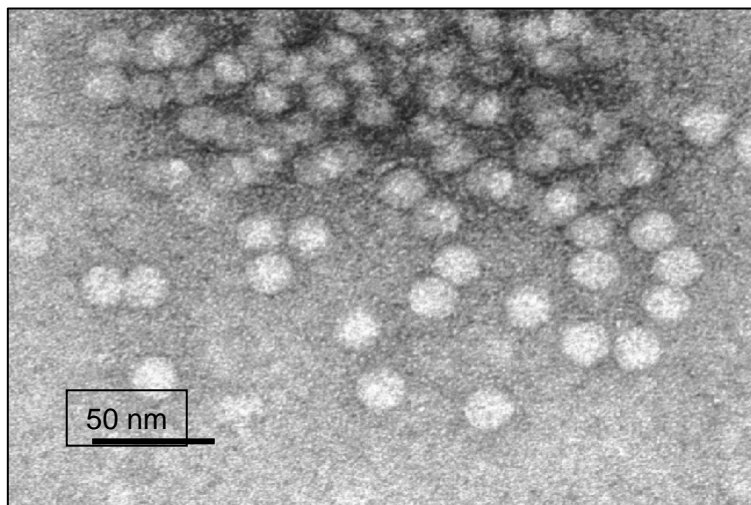


Mayor eficacia
productiva

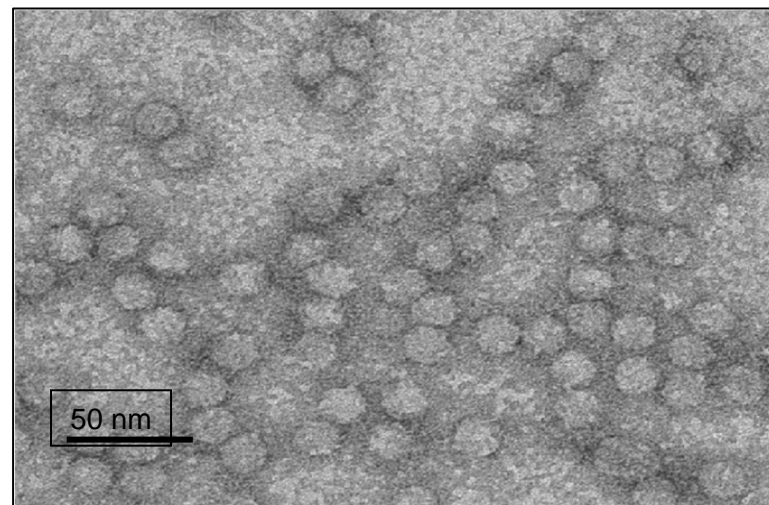
Mínimización
de la
mortalidad



Porcilis PCV: Vacuna de sub-unidades basada VLP,s



PCV2



PCV2 ORF2 VLPs

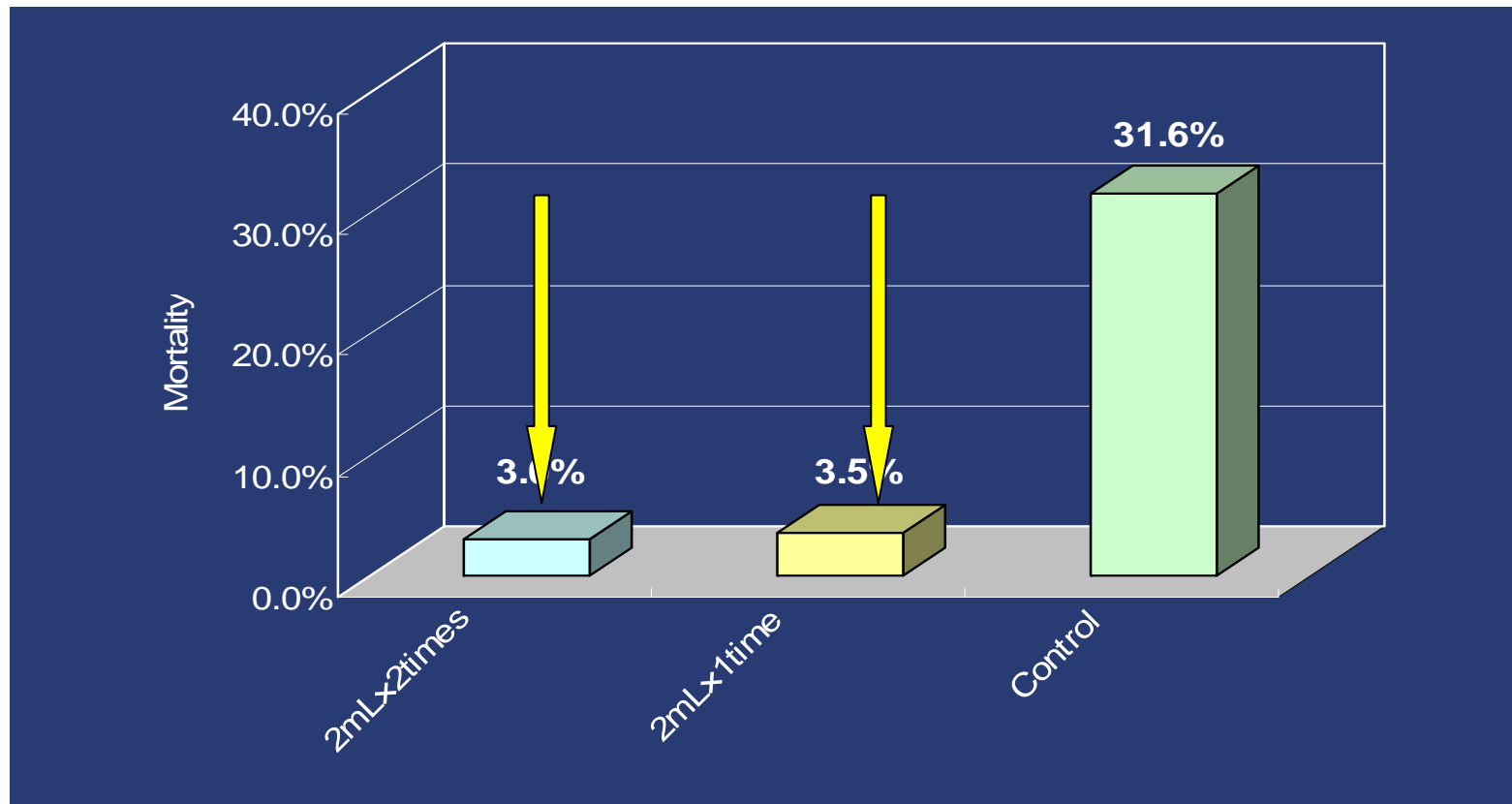
Gran similitud con PCV2, por lo que sus características inmunológicas son excelentes

Proteínas derivadas de las proteínas estructurales del virus

Muy eficaces en provocar respuesta inmune tanto celular (Linf.T y B) como humoral (Roy P, Noad R.;2008)



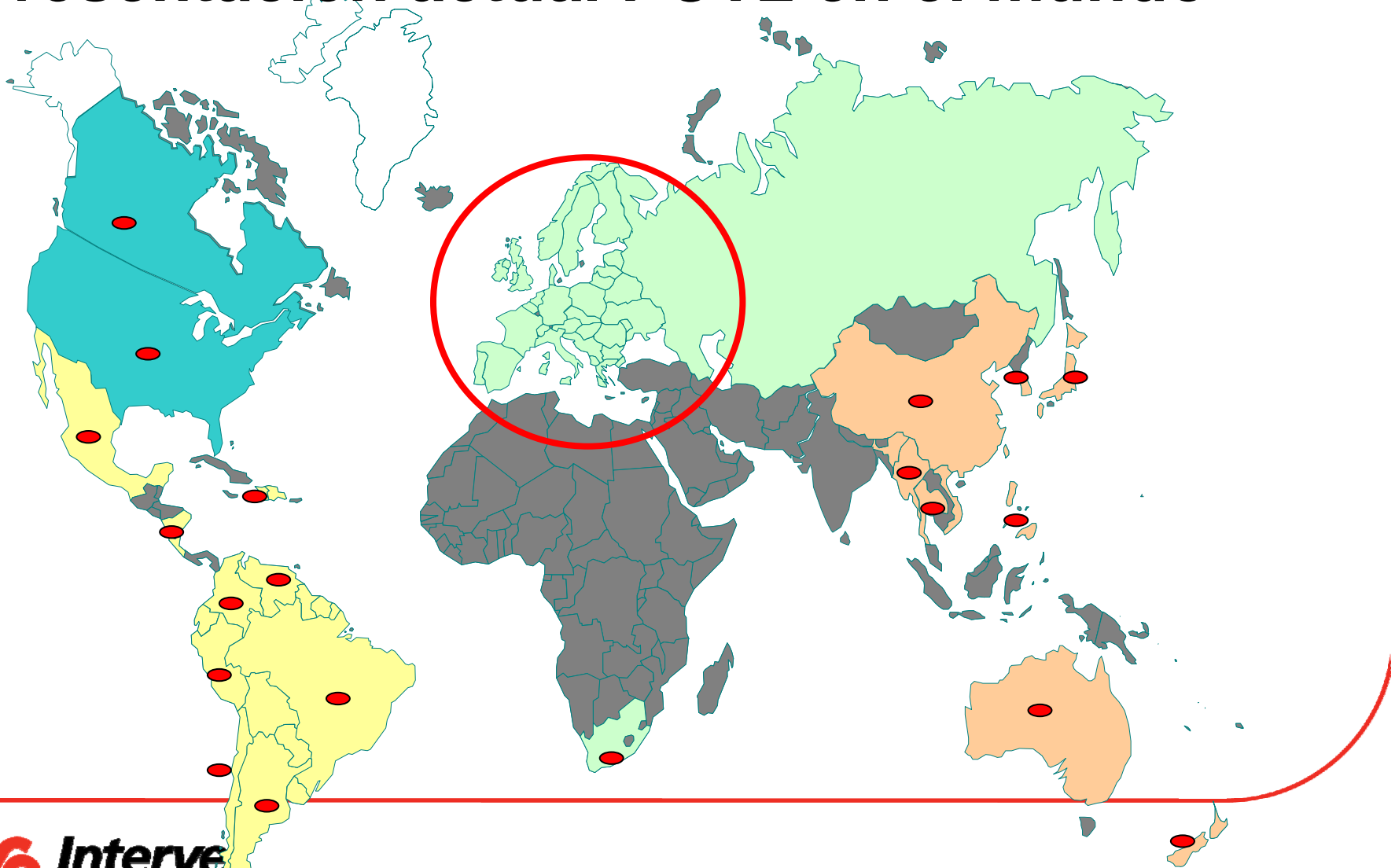
Ishikawa, 08 : Mortalidad



Porcilis® PCV

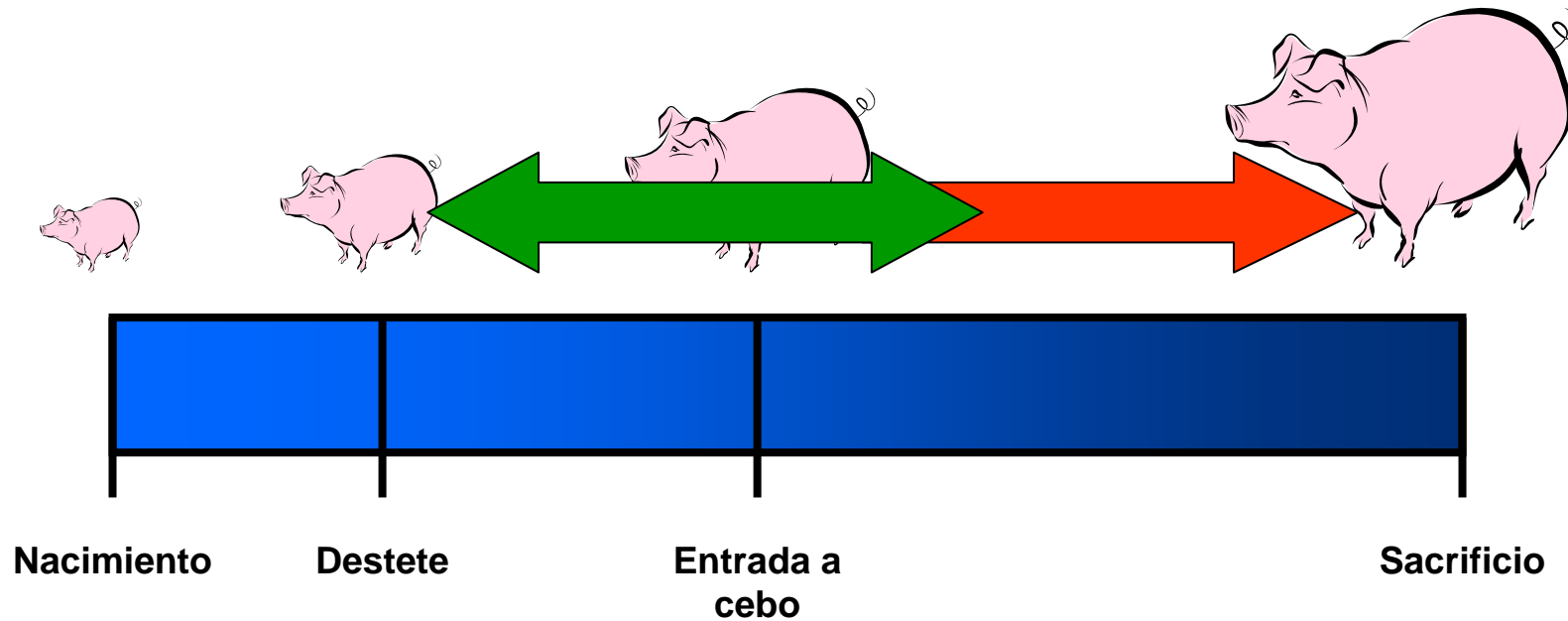


Presentación actual PCV2 en el mundo





PCVAD presentación tardía y menos severa





Expresión clínica

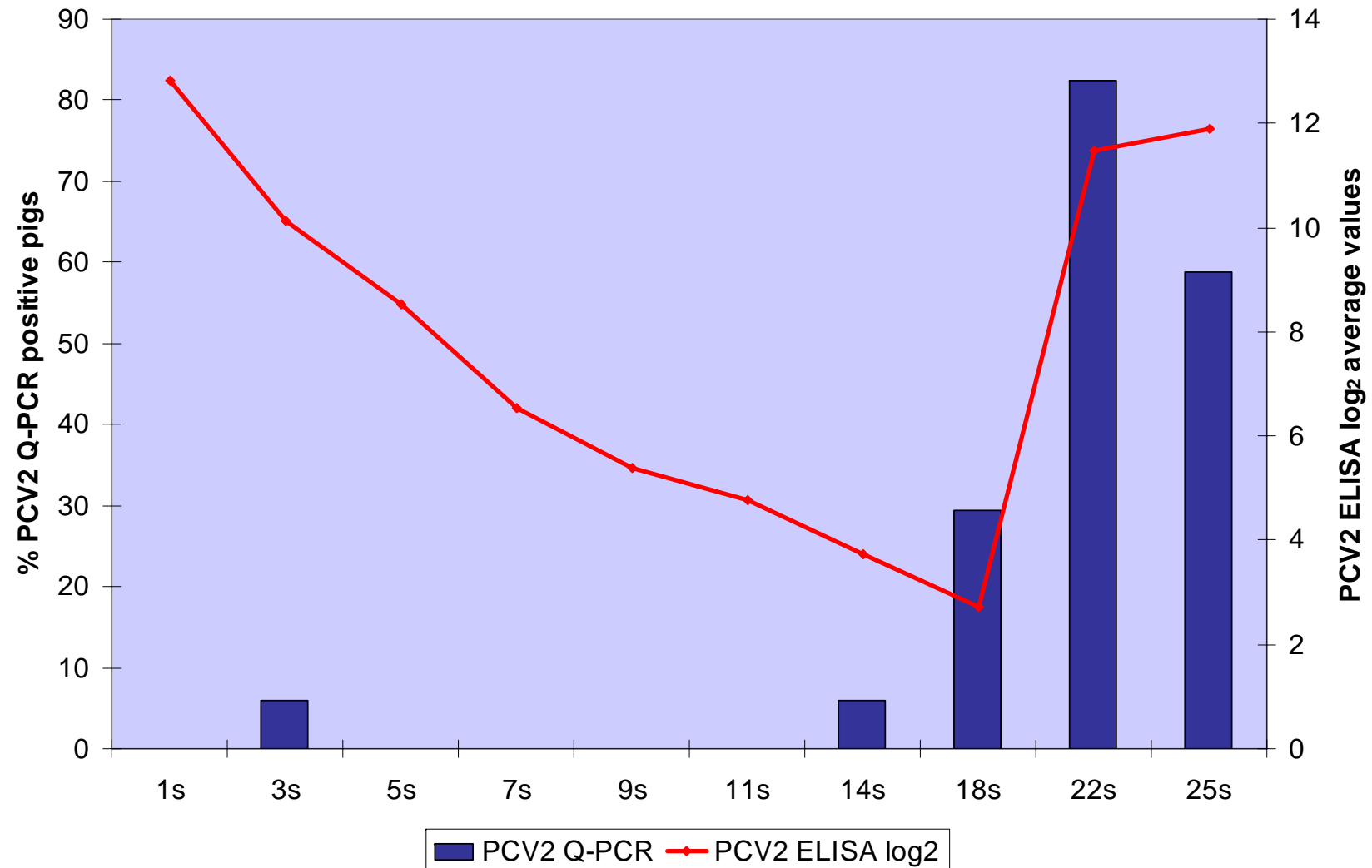
2 diferentes escenarios

Infecciones severas: Alta mortalidad

**Infecciones moderadas:
Mortalidad y retraso
del
crecimiento**

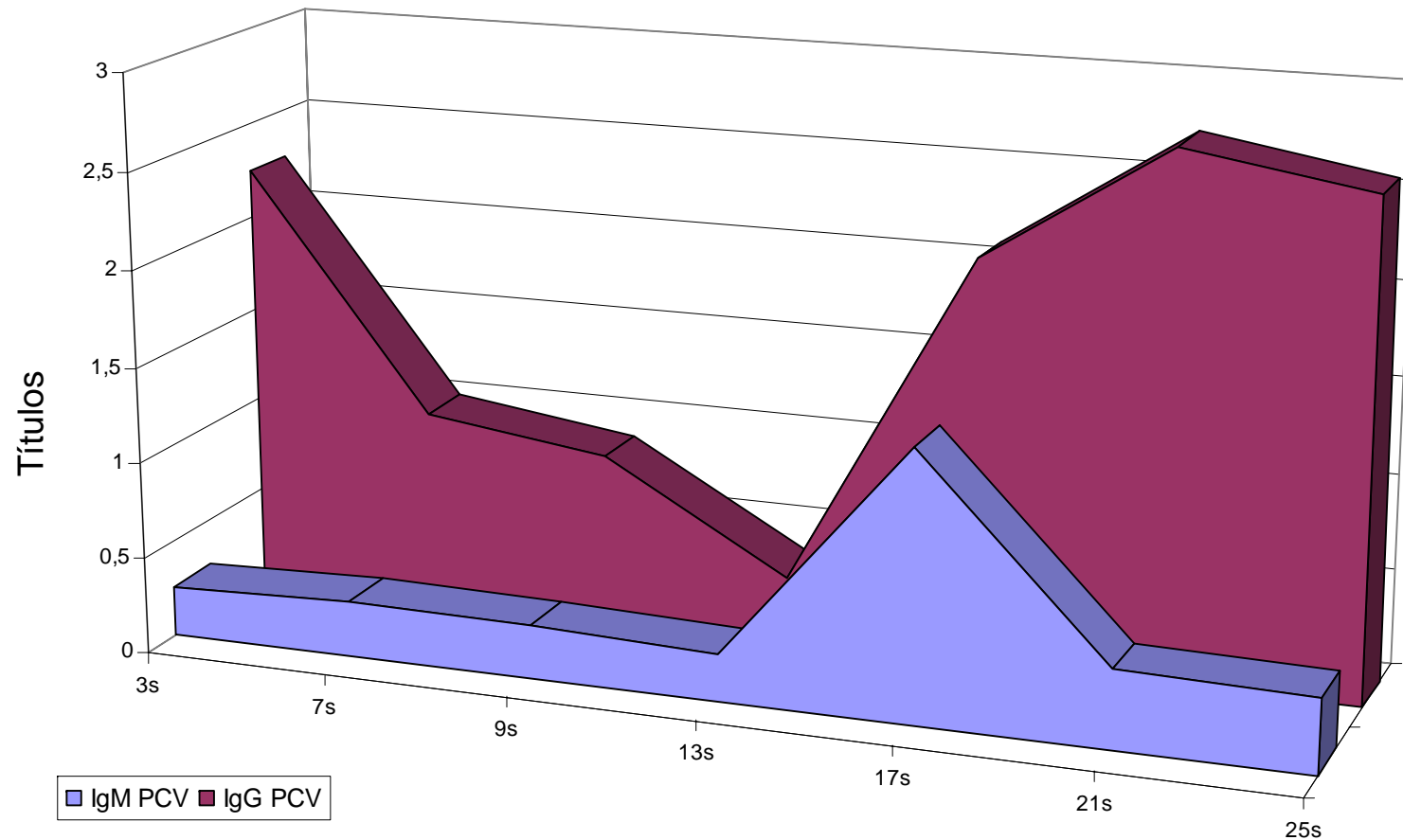


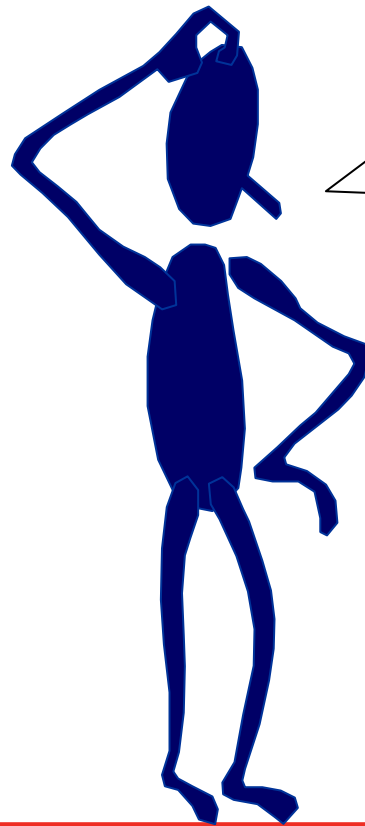
PCVD tardío





Infección tardía

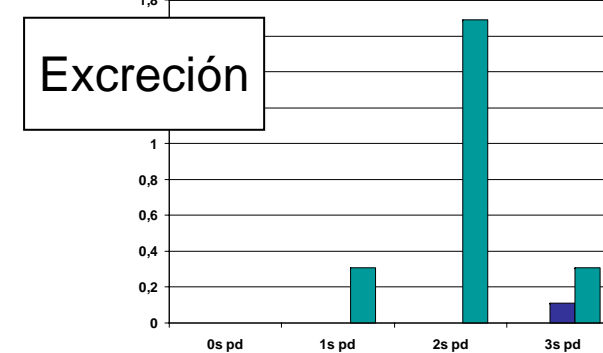
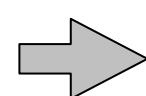
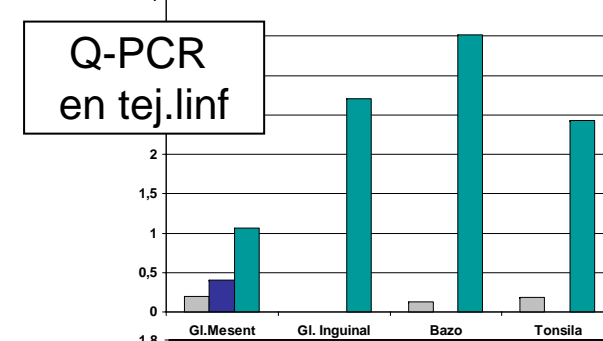
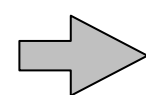
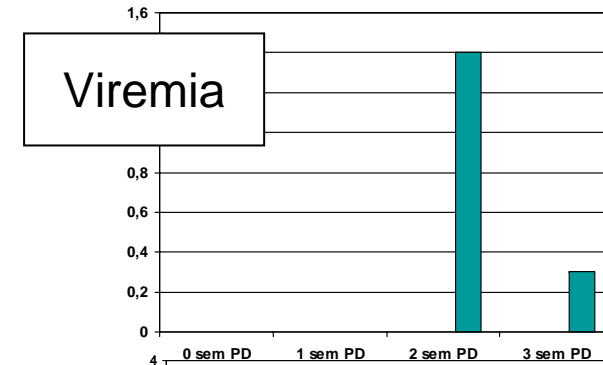
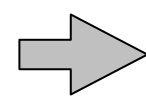
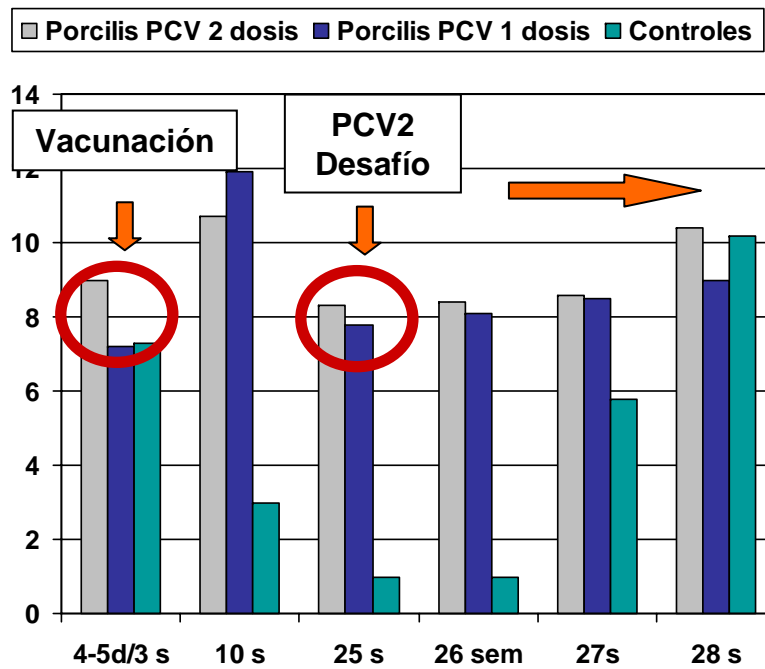




**¿Qué justifica el uso
de Porcilis PCV
frente a la actual
presentación de
PCVAD?**



Porcilis PCV: Duración inmunidad y serología





PCVAD presentación tardía y menos severa

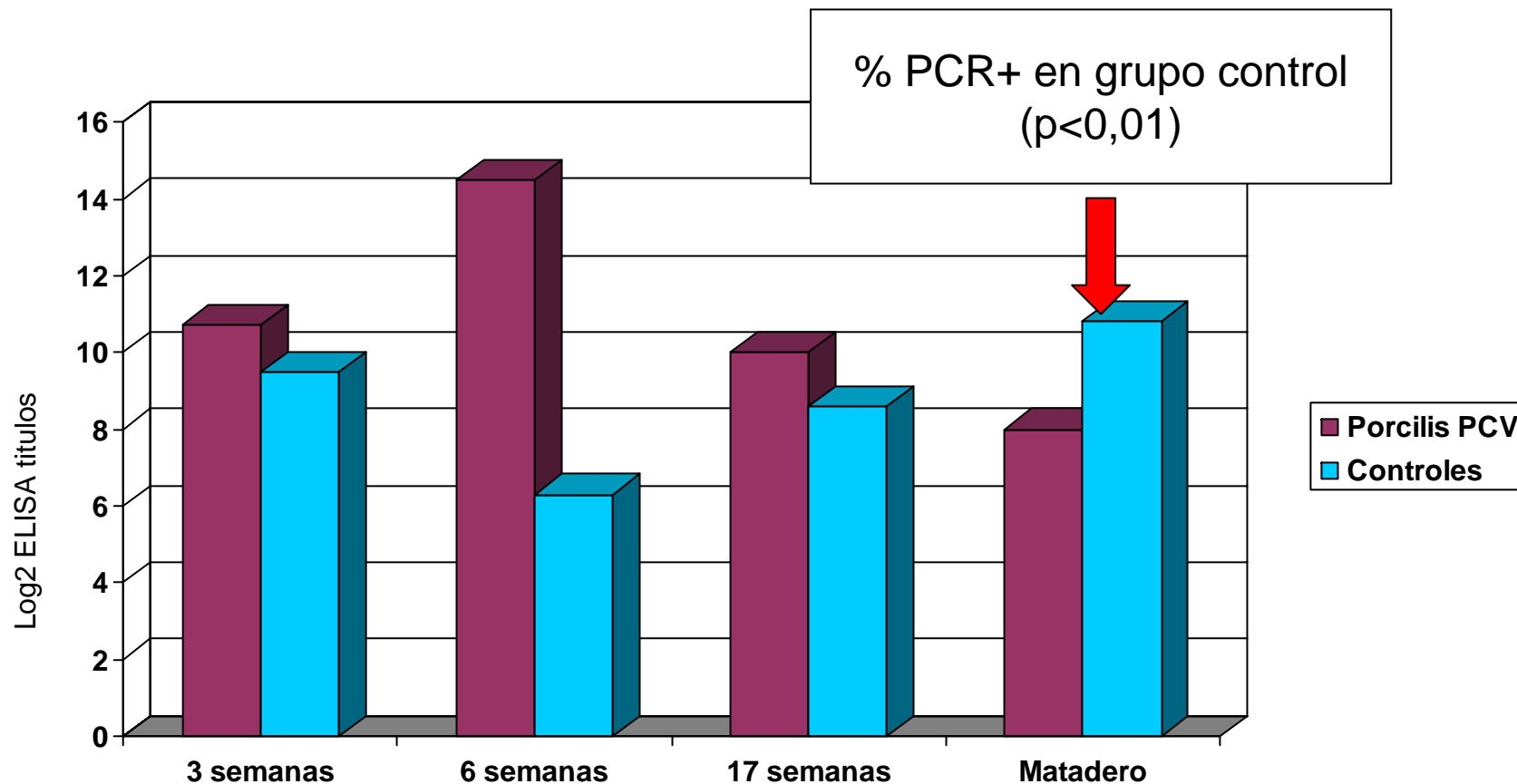
Alberto Ruiz, 2008

- Presentación de la enfermedad en la fase de engorde entre las **14-18 semanas de vida e, incluso, a mayor edad**
- Mortalidad lechonera : 1,45%
- Mortalidad engorde: **7,8%**

Leman Conference 2008



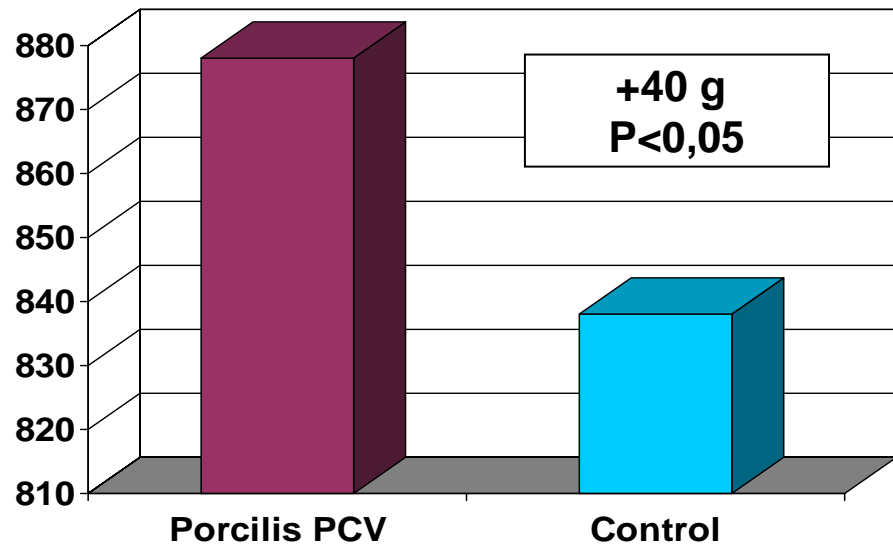
Evolución títulos Ac - ELISA



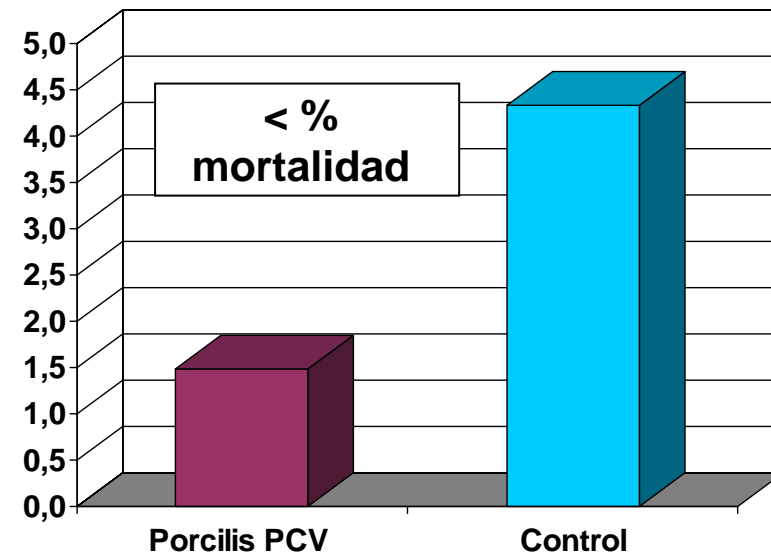


Mejoras productivas

GMD, fase de engorde



Mortalidad



Control: 44% con lesiones compatibles PCVAD y +PCR PCV2
Porcilis PCV : ninguno compatible con PCVAD, ni positivo PCV2



PCVAD presentación menos severa

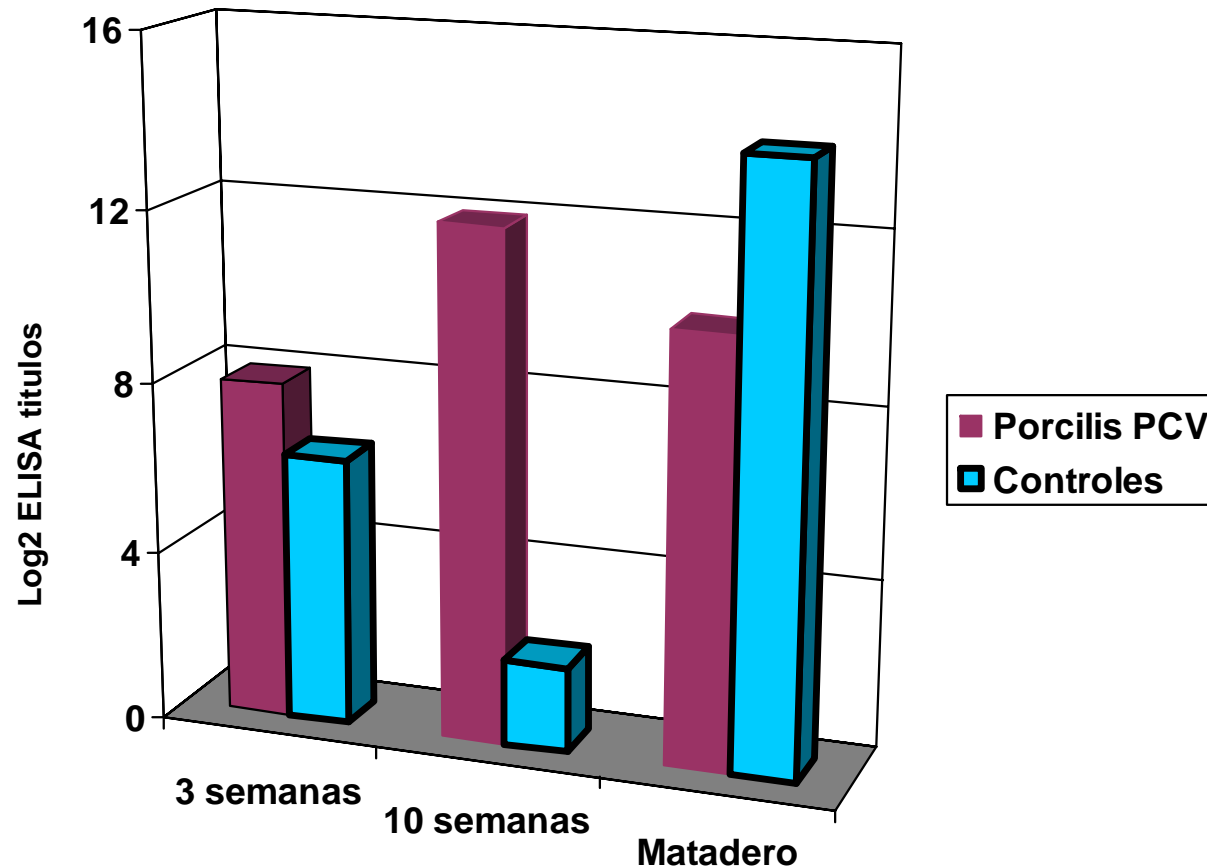
Sandra Bähler, 2009

- Granja de ciclo cerrado
- Confirmados los problemas por PCV2.
- Mortalidad **alrededor del 4%**
- Explotación con altos niveles de Ac maternas.

- Tratamientos
 - Porcilis PCV
 - Control

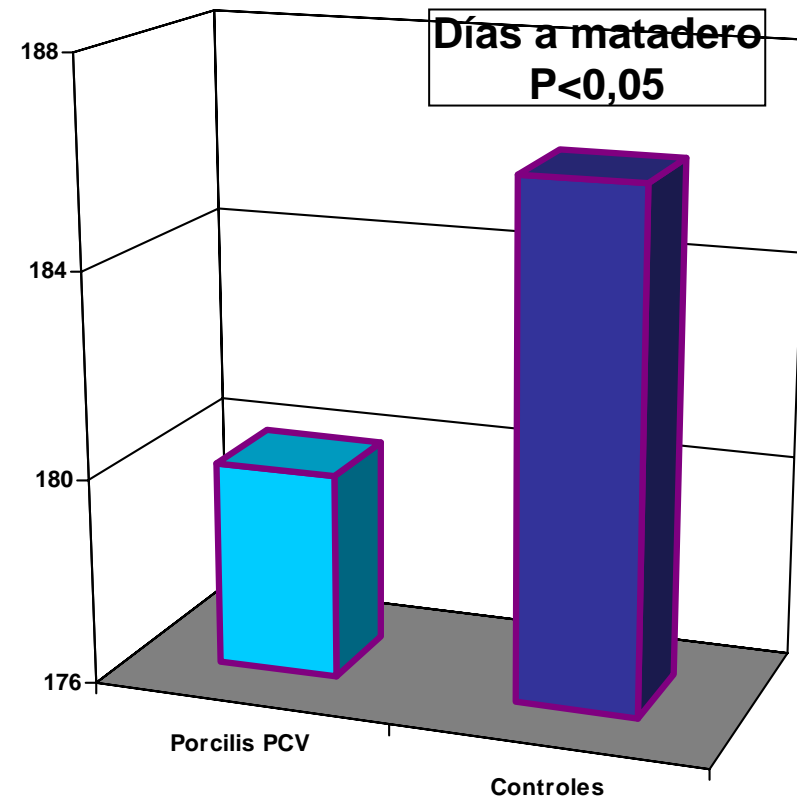
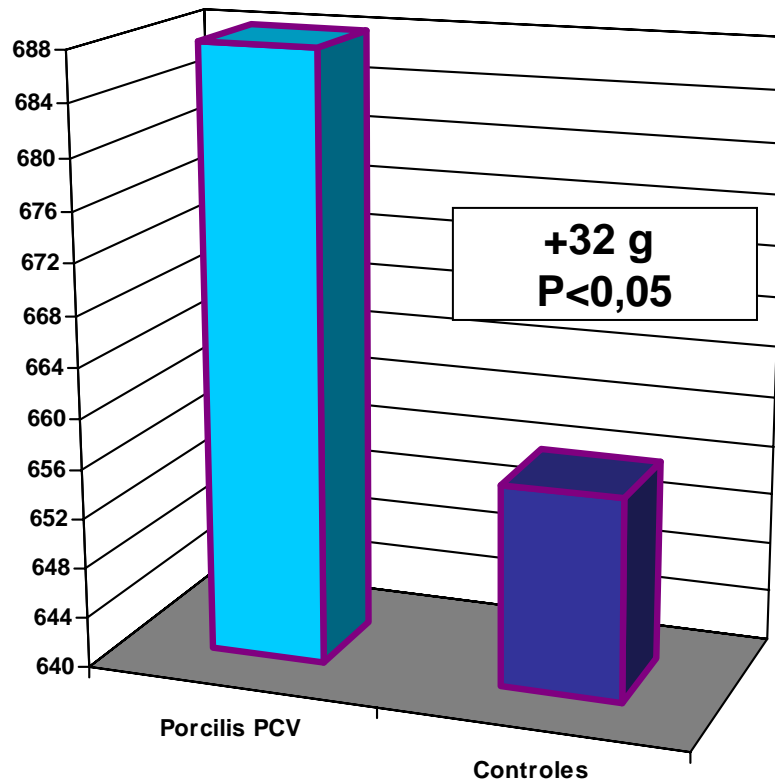


Evolución títulos Ac - ELISA



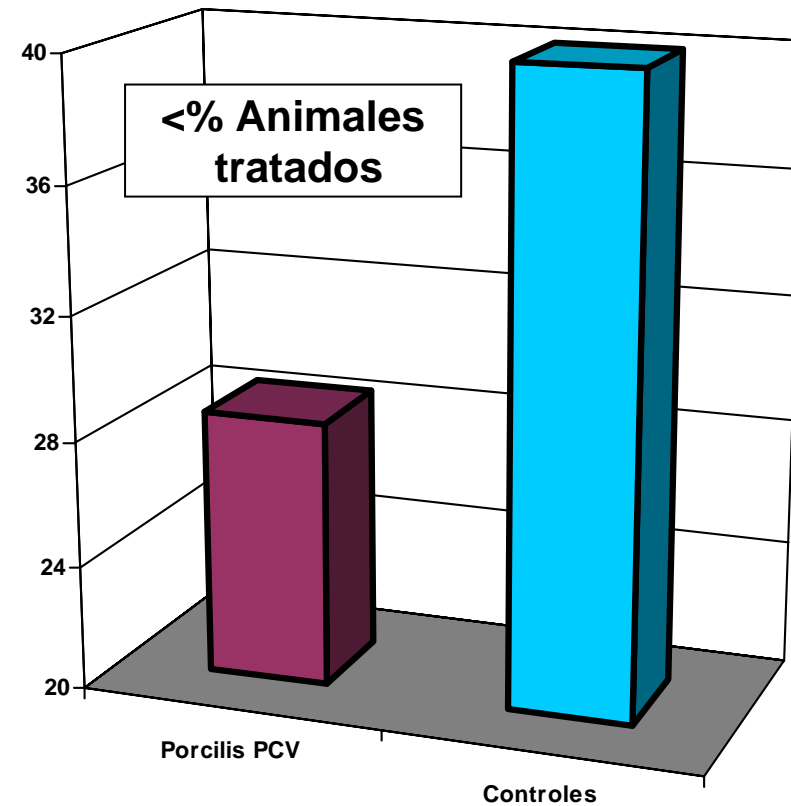
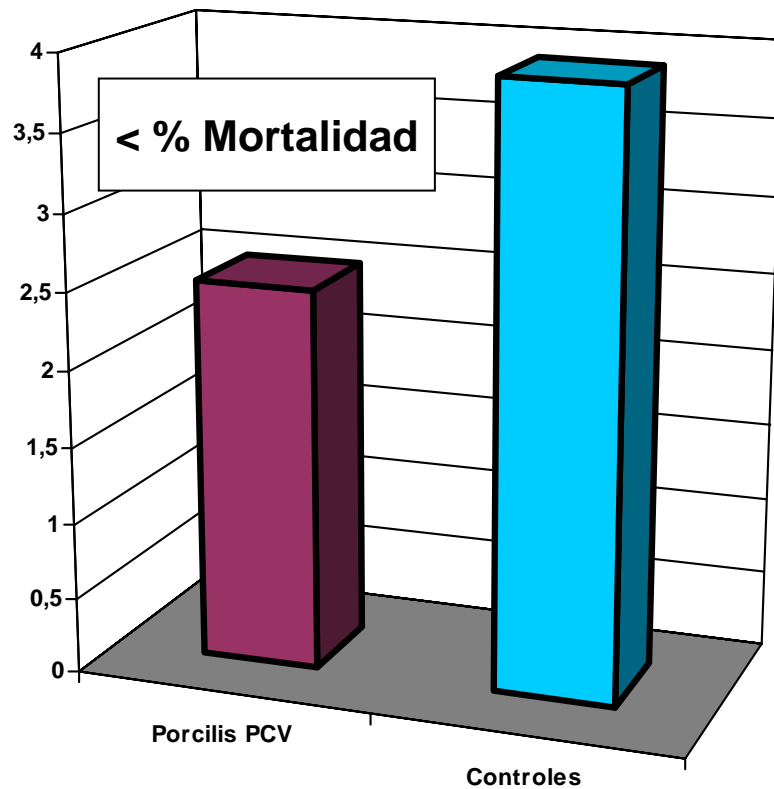


GMD y días a matadero





Mortalidad y tratamientos





Conclusiones

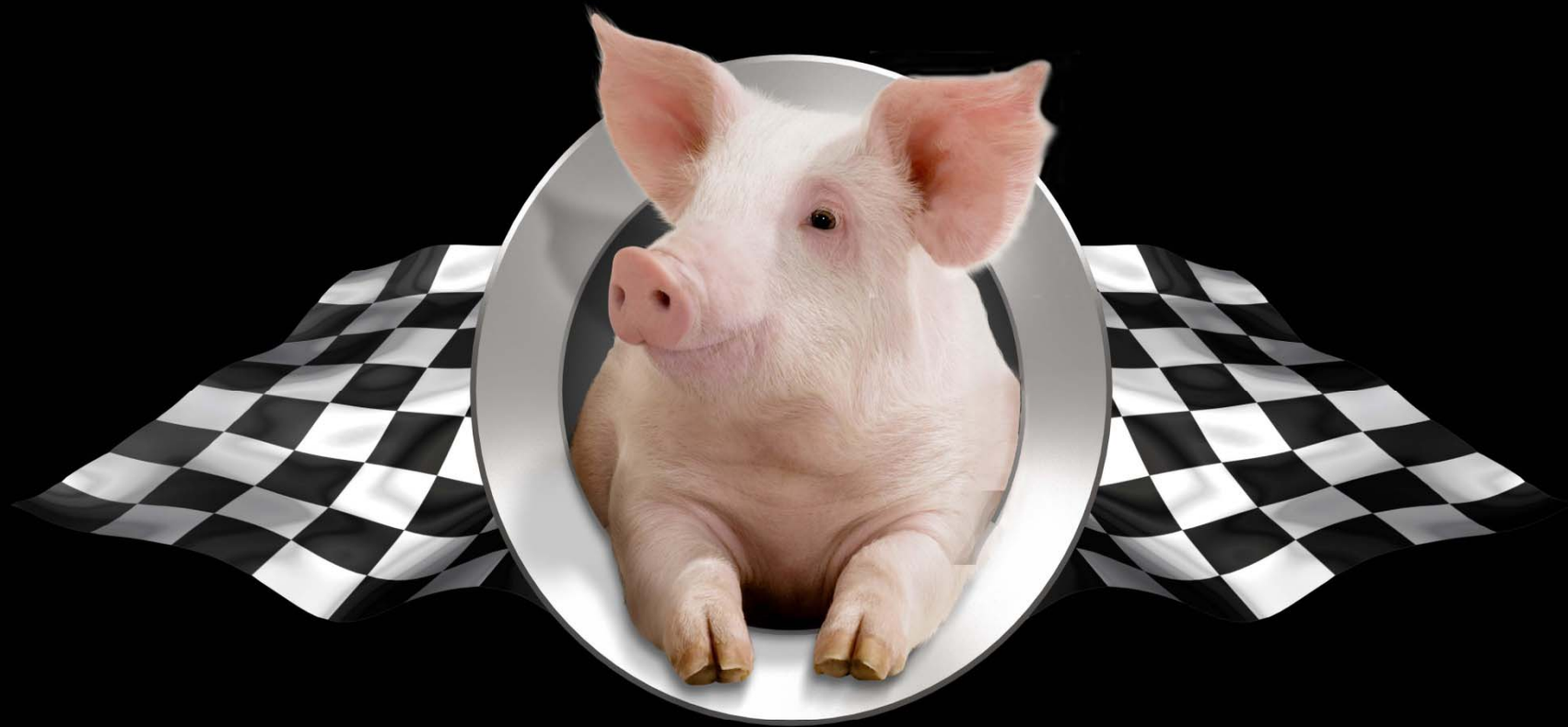
- Porcilis PCV capaz de conferir una inmunidad fuerte y duradera incluso en presencia de Ac maternas
- El empleo de Porcilis PCV es eficaz frente a cualquier escenario de la enfermedad:
 - Cuadros precoces o tardíos
 - Cuadros de alta y baja severidad



Porcilis PCV : con protección al menos, hasta las 25 semanas de vida frente a cualquier escenario de PCVAD

Más allá de la simple protección frente a PCV2

Gracias!



Porcilis[®] PCV